

Inhoudsopgave

1. Actieplan duurzaamheid gemeente Berg en Dal
2. Scope projectplan
3. Maatschappelijke inpassing
4. Landschappelijke inpassing
5. Overlap actieplan gemeente Berg en Dal
6. Vragen

Actieplan Duurzaamheid Gemeente Berg en Dal

- Het zoekgebied moet ruim voldoende zijn om te kunnen voldoen aan de opgave voor 2023: 16% duurzaam opgewekte energie;
- Randvoorwaarden verdeeld in vier pijlers:
 - Maatschappelijke inpassing;
 - Landschappelijke en ecologische inpassing;
 - Afstemming met provincie en netbeheerder;
 - Realisatie voor 2023.

Scope Projectplan

- Uitgangspunten:
 - Plangebied 122 ha Land en 12 ha water
 - Projectgebied 100 ha op land
 - 1 initiatief voor kwalitatief hoogstaande gebiedsontwikkeling
 - Herstel rode dier- en plantsoorten
 - Substantiële bijdrage doelstellingen energietransitie (~75% van het RES bod gemeente B&D voor 2023)
 - 50-50
 - -> 50 ha landschappelijke inpassing
 - -> 50 ha glas (43 ha op land en 7 ha op water)
 - (Provinciaal) voorbeeldproject

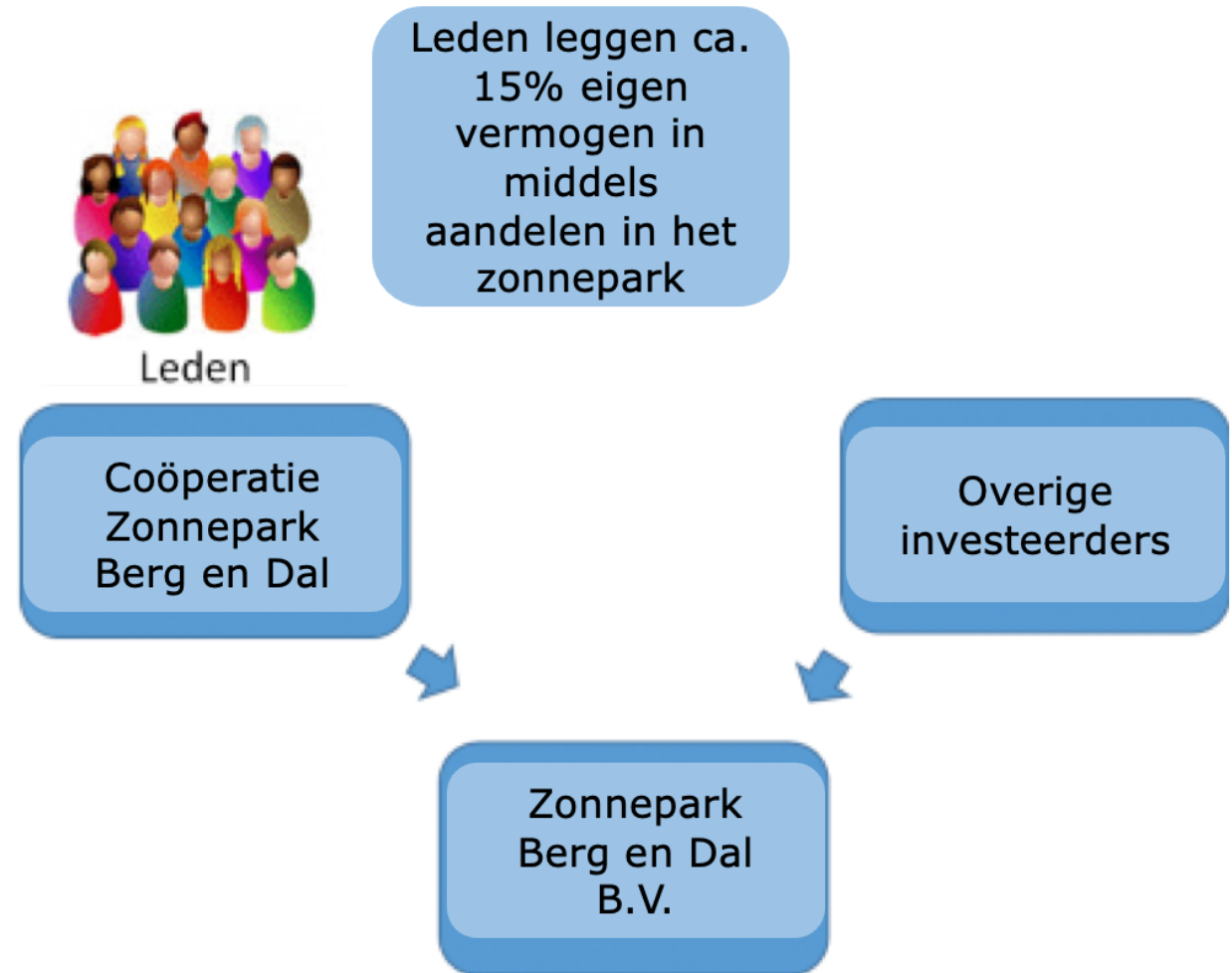
Maatschappelijke inpassing

Maatschappelijke inpassing op 3 manieren:

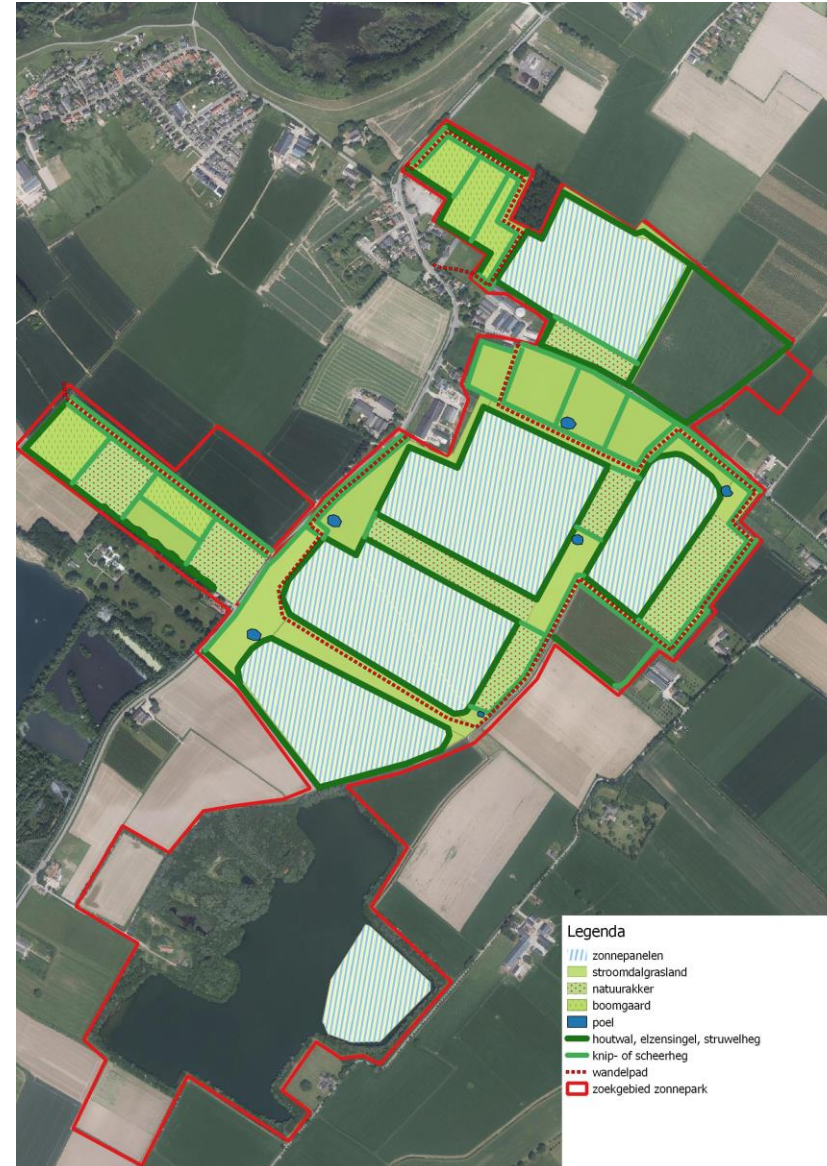
- Een initiatief start altijd met procesparticipatie
 - Omgeving laten delen in de lusten
 - Bijdragen aan lokale economie
-
- Energierijck Coöperatie Berg en Dal heeft gesproken met de initiatiefnemers van het park en vindt de verantwoordelijkheid voor de financiële omvang van dit park op dit moment te groot.
 - Caroline de Greeff (voorzitter Energierijck en sinds 2013 betrokken bij coöperatieve energieopwek in Rijk van Nijmegen als initiator en bestuurder) is bereid een proces met allereerst omwonenden en daarna een bredere groep inwoners op te zetten om te kijken welke omvang, organisatie en structuur bij de omgeving past als het gaat om financiële participatie en lokaal eigendom.

Voorbeeld Financiële Participatie & Lokaal eigendom

- Voorbeeld op hoofdlijnen is structuur Windpark Nijmegen-Betuwe en Energiecoöperatie WPN.
- Samen met (potentiële) leden wordt de structuur en de wijze van investeren verder vormgegeven.
- Streven is 100% lokaal eigendom – afhankelijk van haalbaarheid.



Landschappelijke inpassing



Voor



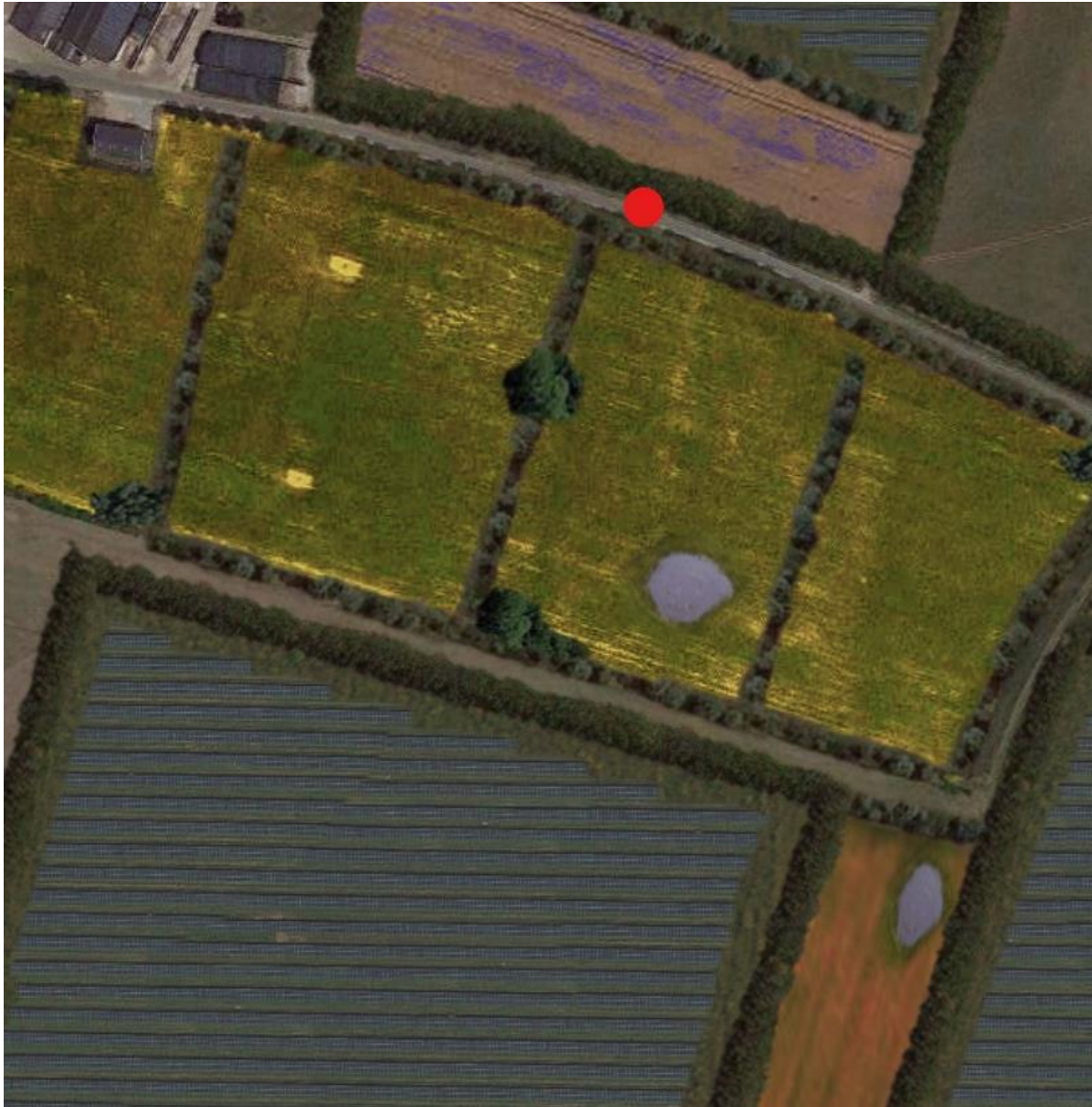
Na

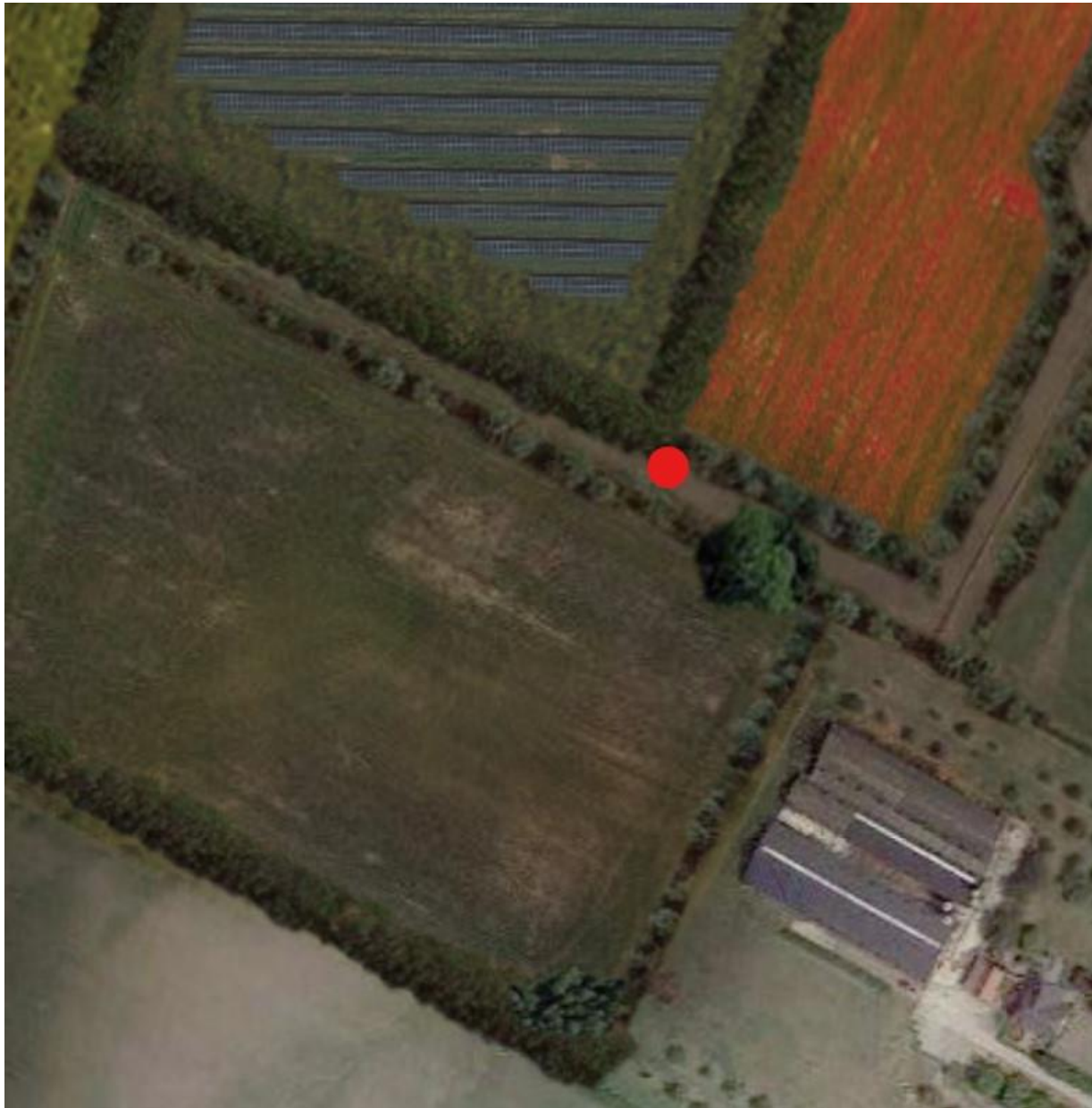


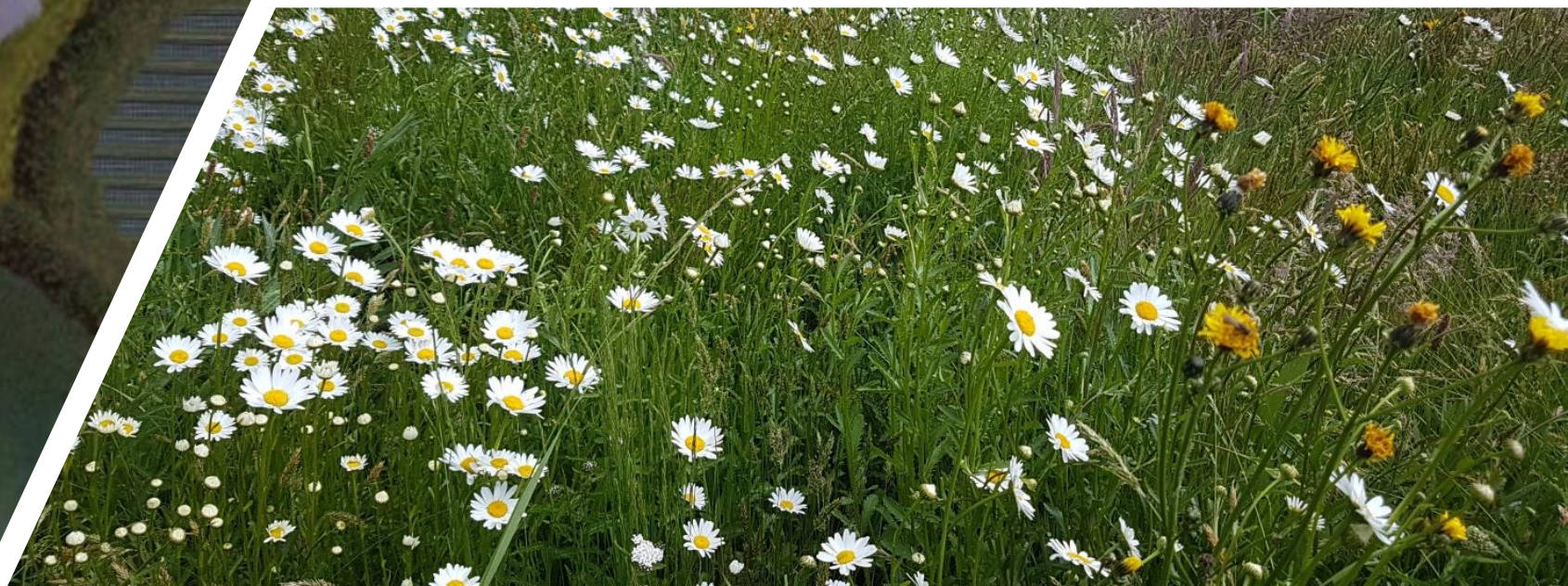


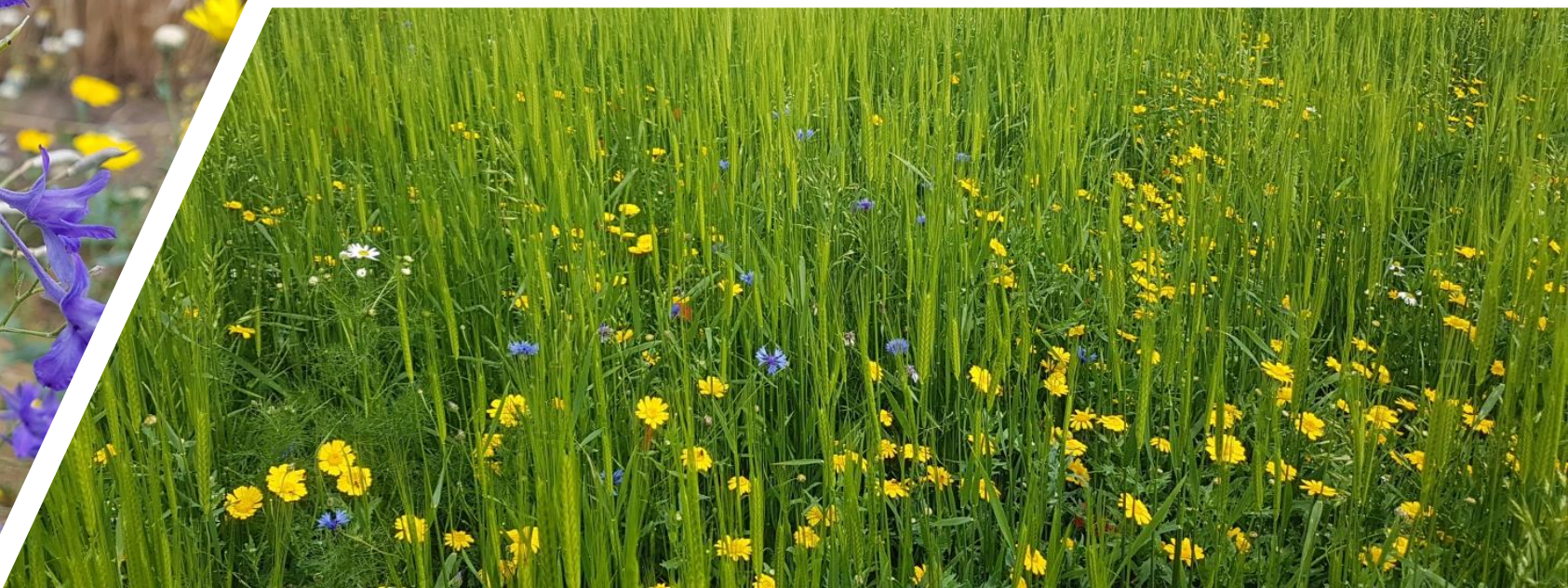
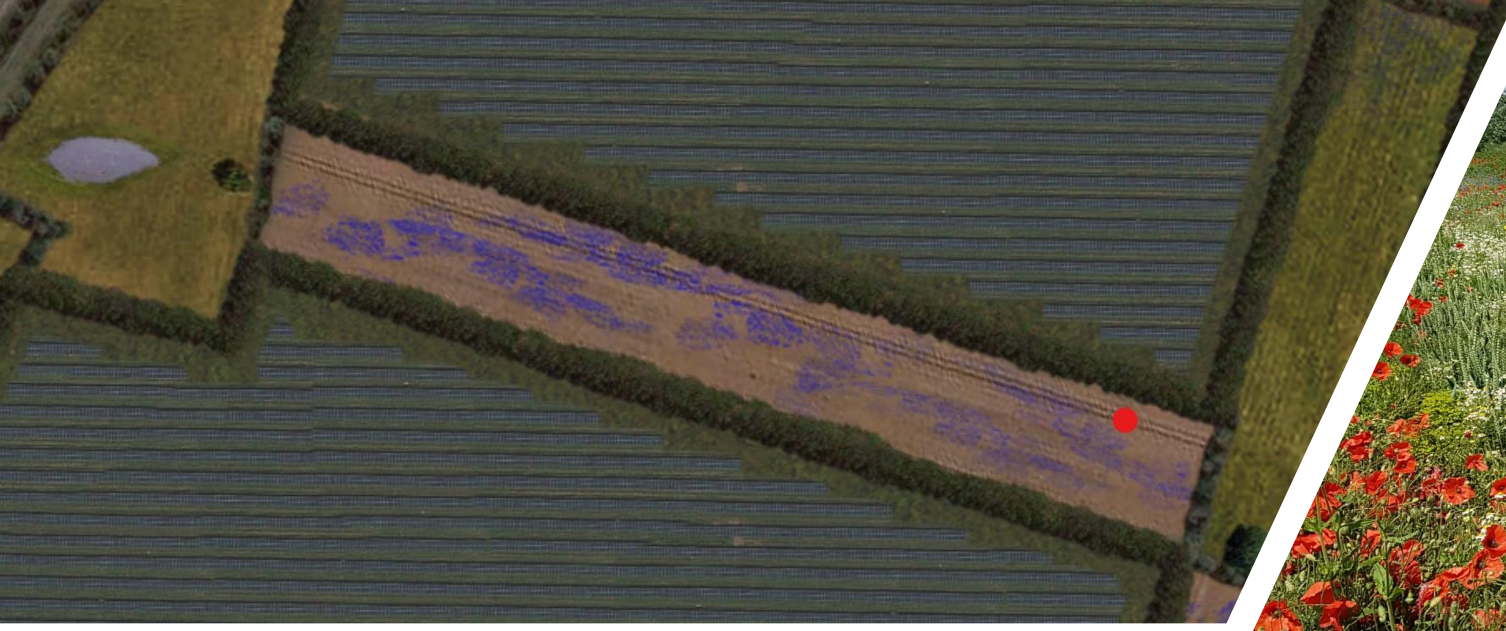














Overlap actieplan Gemeente B&D

Uitgangspunt	Score	Toelichting
Plangebied valt binnen zoekgebied voor grootschalig duurzame energie opwekken	V	Zie beleidskader
Het zoekgebied moet ruim voldoende zijn om te kunnen voldoen aan de opgave voor 2023: 16% duurzaam opgewekte energie	O	Met het project verwachten wij 94 GWh (~ 75% van het RES bod) aan duurzame energie op te wekken. Realisatie voor 2023 is een uitdaging
Een balans vinden tussen de landschappelijke waarde en de energie-opgave	V	50 hectare glas op een projectgebied van 100 hectare is uniek voor Nederland en overtreft de gedragscode zon op land van Holland Solar
Een landschappelijke en maatschappelijke inpassing is noodzakelijk	V	Samenwerking tussen de VNC, Energierijck, WUR en GEA voor versterking landschappelijke en maatschappelijke waarde in het gebied.
Concentratie van zonnevelden in bepaalde gebieden gaat (vooralsnog) boven versnippering door de hele gemeente	V	Integrale aanpak van projectgebied waarbij diverse initiatieven worden gebundeld om de omgeving een landschappelijke impuls te kunnen geven



ZEBRA

Vragen?